

Misura 124 “Cooperazione per lo sviluppo di nuovi prodotti, processi e tecnologie nei settori agricolo e alimentare e in quello forestale”



Capofila: Parco Scientifico e Tecnologico della Sicilia S.c.p.a.

Titolo Progetto: Filiera di grano duro corta, “autenticata” e “rintracciabile”

Responsabile scientifico:
Dott. Massimo Palumbo

Sito web www.pancrescente.pstsicilia.it

Contatti: info@pstsicilia.it



FONDO EUROPEO AGRICOLO
PER LO SVILUPPO RURALE:
L'EUROPA INVESTE NELLE ZONE RURALI



MINISTERO DELLE POLITICHE AGRICOLE
ALIMENTARI E FORESTALI



REGIONE SICILIANA
ASSESSORATO DELLE RISORSE
AGRICOLE E ALIMENTARI

PANCRESCENTE

PARTNER del progetto:

- Parco Scientifico e Tecnologico della Sicilia
- Azienda Agricola Piccolo Michele
- Azienda Agricola Scacciante Francesco
- Azienda Agricola Mantello Francesco
- Azienda Agricola Sileci Gaetano
- Azienda Agricola Garraffo Francesco Orazio
- Moliblea s.r.l.



FONDO EUROPEO AGRICOLO
PER LO SVILUPPO RURALE:
L'EUROPA INVESTE NELLE ZONE RURALI



Filiera di grano duro corta, “autenticata” e “rintracciabile”



OBIETTIVI del PROGETTO

- Valorizzare i prodotti della filiera grano duro
- Sviluppare una filiera corta, autenticata e rintracciabile
- Divulgare fra le aziende agricole protocolli colturali sostenibili e a basso impatto ambientale
- Favorire la diffusione di tecnologie e protocolli innovativi di stoccaggio, molitura e seconda trasformazione
- Produrre sfarinati di grano duro ad elevato valore nutritivo, salutistico e tecnologico
- Ottenere prodotti da forno di elevata qualità a beneficio di tutti gli operatori della filiera e dei consumatori



FONDO EUROPEO AGRICOLO
PER LO SVILUPPO RURALE:
L'EUROPA INVESTE NELLE ZONE RURALI



MINISTERO DELLE POLITICHE AGRICOLE
ALIMENTARI E FORESTALI



REGIONE SICILIANA
ASSESSORATO DELLE RISORSE
AGRICOLE E ALIMENTARI

Filiera di grano duro corta, “autenticata” e “rintracciabile”



Azione 1: Allestimento di campi dimostrativi presso 5 aziende agricole

Innovazioni di processo generate:

- utilizzazione di **varietà idonee** agli ambienti mediterranei e alla panificazione;
- messa a punto e attuazione di **itinerari tecnico-agronomici sostenibili e a basso impatto ambientale**, basati su sistemi di monitoraggio elettronico dei parametri ambientali.



FONDO EUROPEO AGRICOLO
PER LO SVILUPPO RURALE:
L'EUROPA INVESTE NELLE ZONE RURALI



MINISTERO DELLE POLITICHE AGRICOLE
ALIMENTARI E FORESTALI



REGIONE SICILIANA
ASSESSORATO DELLE RISORSE
AGRICOLE E ALIMENTARI

Filiera di grano duro corta, “autenticata” e “rintracciabile”



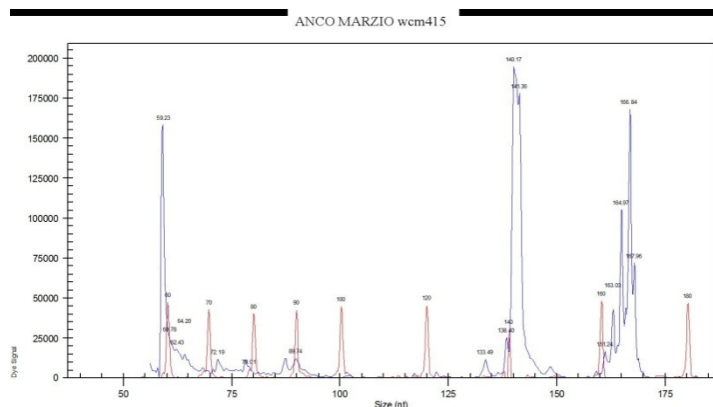
Azione 2: Nuove tecnologie per l'autenticazione di varietà di grano duro attraverso analisi molecolare.

Innovazione di processo generata

Tra i marcatori molecolari utilizzati nel riconoscimento di cultivar di grano duro, i microsatelliti o *Single Sequence Repeat* (SSR) rappresentano uno strumento affidabile, robusto e conveniente.

L'analisi SSR su campioni di grano ha permesso di **distinguere le varietà e definire specifici profili di *fingerprinting*.**

La tecnologia permette di **prevenire eventuali frodi commerciali.**



FONDO EUROPEO AGRICOLO
PER LO SVILUPPO RURALE:
L'EUROPA INVESTE NELLE ZONE RURALI



MINISTERO DELLE POLITICHE AGRICOLE
ALIMENTARI E FORESTALI



REGIONE SICILIANA
ASSESSORATO DELLE RISORSE
AGRICOLE E ALIMENTARI

Filiera di grano duro corta, “autenticata” e “rintracciabile”



Azione 3: Impiego di tecnologie innovative per il miglioramento qualitativo del grano duro

Innovazioni di processo generate:

- **Protocolli di stoccaggio del grano duro**

Messa a punto protocolli di stoccaggio differenziato e monitoraggio in conformità alla legislazione Comunitaria e Nazionale vigente ;

- **Protocolli di macinazione**

Definizione di protocolli di macinazione con molino a pietra, con macine a pietra a basso numero di giri, che permettono di preservare le caratteristiche nutrizionali e le proprietà prebiotiche degli sfarinati, contenute nel germe.



FONDO EUROPEO AGRICOLO
PER LO SVILUPPO RURALE:
L'EUROPA INVESTE NELLE ZONE RURALI

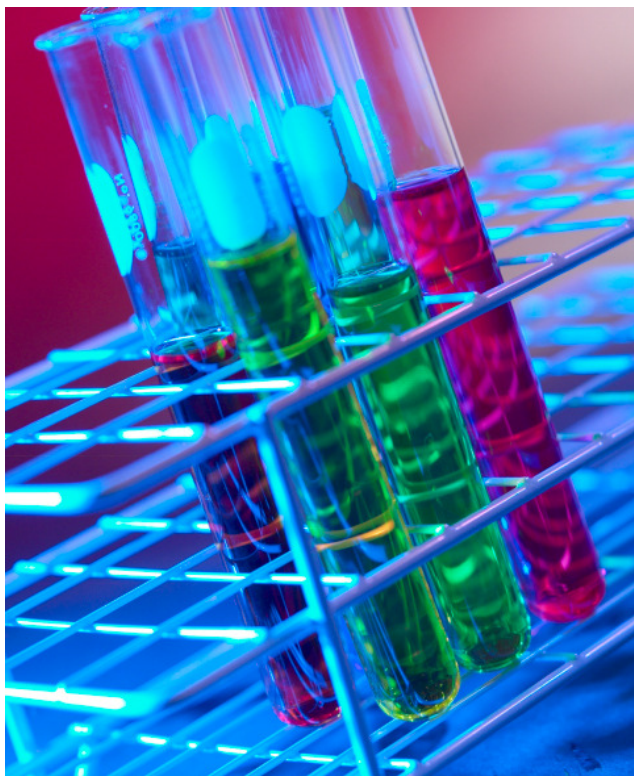


MINISTERO DELLE POLITICHE AGRICOLE
ALIMENTARI E FORESTALI



REGIONE SICILIANA
ASSESSORATO DELLE RISORSE
AGRICOLE E ALIMENTARI

Filiera di grano duro corta, “autenticata” e “rintracciabile”



Azione 3: Impiego di tecnologie innovative per il miglioramento qualitativo del grano duro

Innovazioni di processo generate:

- **Disciplinari tecnici per standard di sicurezza.** Sono stati verificati i livelli di **sicurezza igienico-sanitaria** nel grano e nella semola prodotti ed è stato definito un protocollo di produzione idoneo a garantire i più alti livelli di sicurezza nel prodotto finale con particolare attenzione alla problematica delle **micotossine**.



FONDO EUROPEO AGRICOLO
PER LO SVILUPPO RURALE:
L'EUROPA INVESTE NELLE ZONE RURALI



MINISTERO DELLE POLITICHE AGRICOLE
ALIMENTARI E FORESTALI



REGIONE SICILIANA
ASSESSORATO DELLE RISORSE
AGRICOLE E ALIMENTARI

Filiera di grano duro corta, “autenticata” e “rintracciabile”



Azione 3: Impiego di tecnologie innovative per il miglioramento qualitativo del grano duro

Innovazione di prodotto generata:

-Semola integrale rimacinata di grano duro.
Per ottenere prodotti da forno con caratteristiche tecnologiche superiori sono state realizzate due tipologie di **semola per panificazione**, una destinata ad uso domestico ed una per utilizzo professionale, ottenute dalla molitura a pietra di una miscela di cinque varietà di grano duro (Anco Marzio, Bronte, Ciclope, Duilio, Simeto).



FONDO EUROPEO AGRICOLO
PER LO SVILUPPO RURALE:
L'EUROPA INVESTE NELLE ZONE RURALI



MINISTERO DELLE POLITICHE AGRICOLE
ALIMENTARI E FORESTALI



REGIONE SICILIANA
ASSESSORATO DELLE RISORSE
AGRICOLE E ALIMENTARI

Azione 4: Miglioramento delle produzioni da forno mediante l'impiego di lieviti selezionati

Innovazione di processo generata

Procedure per prodotti da forno di qualità

- Uso in panificazione del lievito PSTS18865, isolato da paste acide siciliane e brevettato per le sue caratteristiche tecnologiche: rapida acidificazione del mezzo, elevato incremento volumetrico in fase di lievitazione e ridotti tempi di lavorazione;
- Utilizzazione di metodologie risultate più efficaci per consentire l'espressione della capacità lievitante dei ceppi impiegati in impasti di semola di grano duro.
- I lieviti sono stati validati da aziende di panificazione del territorio.



FONDO EUROPEO AGRICOLO
PER LO SVILUPPO RURALE:
L'EUROPA INVESTE NELLE ZONE RURALI



MINISTERO DELLE POLITICHE AGRICOLE
ALIMENTARI E FORESTALI



REGIONE SICILIANA
ASSESSORATO DELLE RISORSE
AGRICOLE E ALIMENTARI

Filiera di grano duro corta, “autenticata” e “rintracciabile”



Azione 5: Promozione della durogranicoltura siciliana

Attività di dimostrazione, disseminazione e diffusione dei risultati dell'innovazione

Trasferimento Tecnologico

Gli attori che hanno realizzato e validato le innovazioni di prodotto e processo e che ne hanno beneficiato sono i partner di progetto, aziende agricole, aziende molitorie, aziende di panificazione, centri di ricerca, consumatori.



FONDO EUROPEO AGRICOLO
PER LO SVILUPPO RURALE:
L'EUROPA INVESTE NELLE ZONE RURALI



MINISTERO DELLE POLITICHE AGRICOLE
ALIMENTARI E FORESTALI



REGIONE SICILIANA
ASSESSORATO DELLE RISORSE
AGRICOLE E ALIMENTARI

Filiera di grano duro corta, “autenticata” e “rintracciabile”



APPROCCIO UTILIZZATO PER TRASFERIRE L'INNOVAZIONE

Il piano di promozione e divulgazione dei risultati del progetto ha previsto attività rivolte a scuole, aziende agricole, centri di stoccaggio, industrie di trasformazione, panificatori, consumatori, centri di ricerca, attraverso strumenti di comunicazione, dimostrazione, addestramento, e di educazione alimentare.



FONDO EUROPEO AGRICOLO
PER LO SVILUPPO RURALE:
L'EUROPA INVESTE NELLE ZONE RURALI



MINISTERO DELLE POLITICHE AGRICOLE
ALIMENTARI E FORESTALI



REGIONE SICILIANA
ASSESSORATO DELLE RISORSE
AGRICOLE E ALIMENTARI

Filiera di grano duro corta, “autenticata” e “rintracciabile”



Azioni divulgazione e trasferimento delle innovazioni

Spazio web: www.pancrescente.pstsicilia.it

Cartellonistica campi dimostrativi

Banner divulgativi

Eventi

Programma educazione alimentare presso le scuole

Donazione di semola integrale rimacinata di grano duro a enti caritatevoli

Degustazioni

Addestramento panificatori

Visite guidate scolaresche

Le iniziative sono state pubblicizzate mediante comunicati stampa, recall web, newsletter PSTS



FONDO EUROPEO AGRICOLO
PER LO SVILUPPO RURALE:
L'EUROPA INVESTE NELLE ZONE RURALI



MINISTERO DELLE POLITICHE AGRICOLE
ALIMENTARI E FORESTALI



REGIONE SICILIANA
ASSESSORATO DELLE RISORSE
AGRICOLE E ALIMENTARI

Filiera di grano duro corta, “autenticata” e “rintracciabile”



Azioni divulgazione e trasferimento delle innovazioni



FONDO EUROPEO AGRICOLO
PER LO SVILUPPO RURALE:
L'EUROPA INVESTE NELLE ZONE RURALI



MINISTERO DELLE POLITICHE AGRICOLE
ALIMENTARI E FORESTALI



REGIONE SICILIANA
ASSESSORATO DELLE RISORSE
AGRICOLE E ALIMENTARI

Filiera di grano duro corta, “autenticata” e “rintracciabile”



Programma Sviluppo Rurale
Ministero delle Politiche Agricole Alimentari e Forestali
Unione Europea

SEMOLA
integrale rimacinata
di grano duro

PANCRESCENTE

PROGRAMMA DI SVILUPPO RURALE 2007 – 2013, Misura 124
Progetto n. G66D11000220009
Filiera di grano duro corta, “autenticata” e “rintracciabile”
Panrescente
Capofila Parco Scientifico e Tecnologico della Sicilia

CONFEZIONE
NON COMMERCIALIZZABILE

1 kg e

SEMOLA INTEGRALE RIMACINATA DI GRANO DURO
ottenuta dalla macinazione di grani duri mediterranei
coltivati in Sicilia, prodotta con molino a pietra.
È particolarmente adatta per la preparazione
di impasti lievitati quali pane, pizze, focacce

Il progetto Panrescente mira alla valorizzazione
della filiera del grano duro, attraverso un'azione integrata
fra produttori primari, imprese di trasformazione
e centri di ricerca, al fine di sviluppare una filiera corta,
autenticata, e rintracciabile, che dia origine a sfarinati
a elevato valore nutritivo, salutistico e tecnologico

Da conservarsi in luogo asciutto, pulito
e lontano da fonti di calore

Prodotto ideale per panificazione e pastificazione
Umidità max 15,50%

Prodotto e confezionato in Italia da:
Moliblea srl
C.da S. Giacomo Balcozzone
97100 Ragusa

www.panrescente.pstsicilia.it
www.moliblea.it

RICADUTE DELLE INNOVAZIONI SUGLI OPERATORI DELLA FILIERA

Le innovazioni di prodotti, protocolli e processi operativi messi a punto offrono nuove opportunità di rilancio nella della granicoltura siciliana, con ricadute interessanti per gli attori della filiera:

- Aziende agricole
- Centri di stoccaggio
- Aziende molitorie
- Imprese di panificazione
- Pastifici
- Consumatori



FONDO EUROPEO AGRICOLO
PER LO SVILUPPO RURALE:
L'EUROPA INVESTE NELLE ZONE RURALI



MINISTERO DELLE POLITICHE AGRICOLE
ALIMENTARI E FORESTALI



REGIONE SICILIANA
ASSESSORATO DELLE RISORSE
AGRICOLE E ALIMENTARI

Filiera di grano duro corta, “autenticata” e “rintracciabile”



RICADUTE DELLE INNOVAZIONI SUGLI OPERATORI DELLA FILIERA

- L'impiego di materie prime qualificate,
- la garanzia del prodotto finale sicuro per il consumatore,
- l'uso di tecnologie innovative destinate ad una produzione di semola integrale rimacinata, con caratteristiche tecnologiche e qualitative superiori,

potranno rendere economicamente più redditizia la filiera di produzione del grano duro.

L'azienda molitoria coinvolta nel progetto ha già testato l'interesse da parte del mercato nazionale per il nuovo prodotto ottenuto.



FONDO EUROPEO AGRICOLO
PER LO SVILUPPO RURALE:
L'EUROPA INVESTE NELLE ZONE RURALI

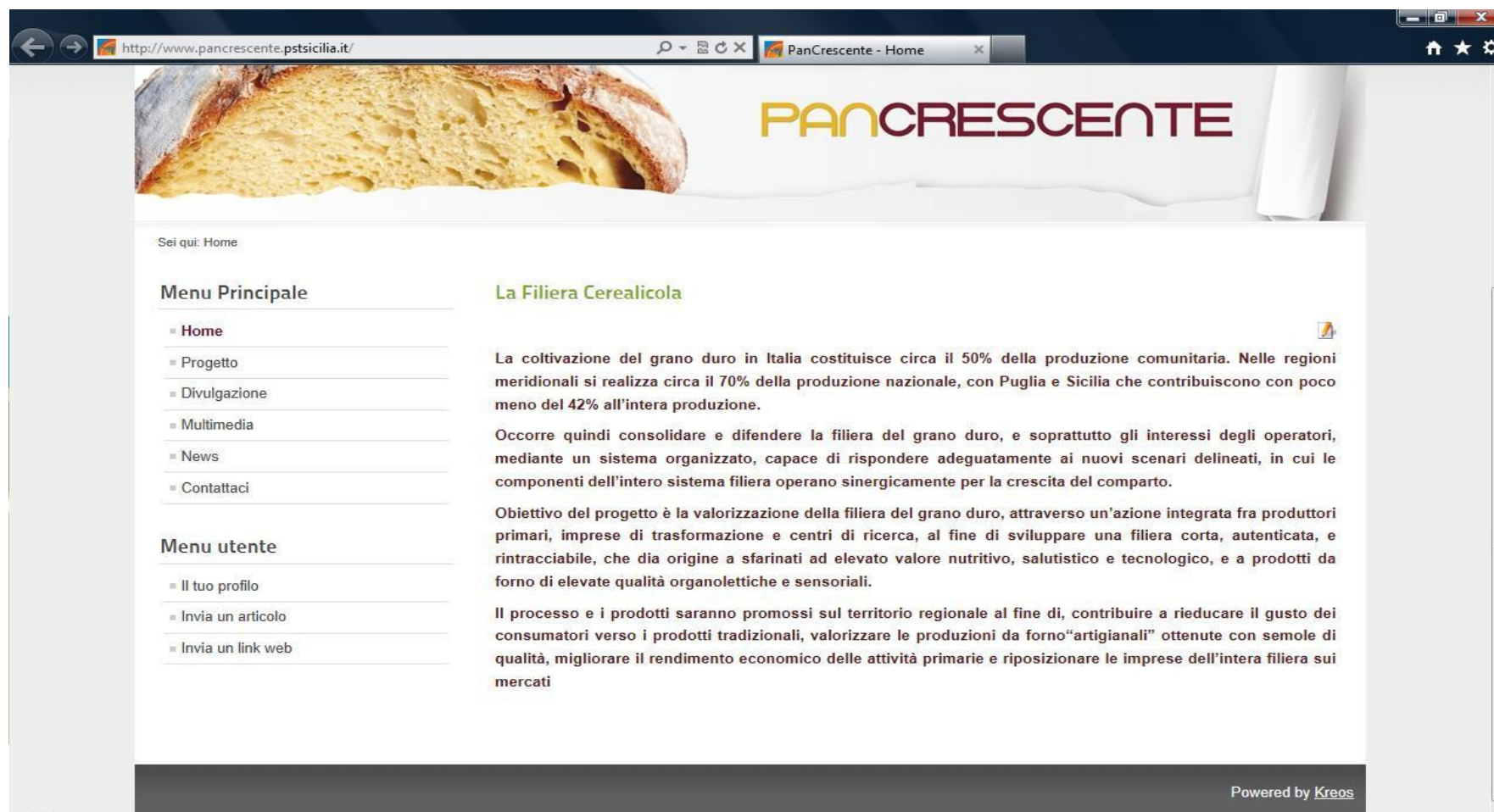


MINISTERO DELLE POLITICHE AGRICOLE
ALIMENTARI E FORESTALI



REGIONE SICILIANA
ASSESSORATO DELLE RISORSE
AGRICOLE E ALIMENTARI

Filiera di grano duro corta, “autenticata” e “rintracciabile”



FONDO EUROPEO AGRICOLO
PER LO SVILUPPO RURALE:
L'EUROPA INVESTE NELLE ZONE RURALI



MINISTERO DELLE POLITICHE AGRICOLE
ALIMENTARI E FORESTALI



REGIONE SICILIANA
ASSESSORATO DELLE RISORSE
AGRICOLE E ALIMENTARI