



FONDO EUROPEO AGRICOLO
PER LO SVILUPPO RURALE:
L'EUROPA INVESTE NELLE ZONE RURALI



MINISTERO DELLE POLITICHE AGRICOLE
ALIMENTARI E FORESTALI



REGIONE SICILIANA
ASSESSORATO DELLE RISORSE
AGRICOLE E ALIMENTARI



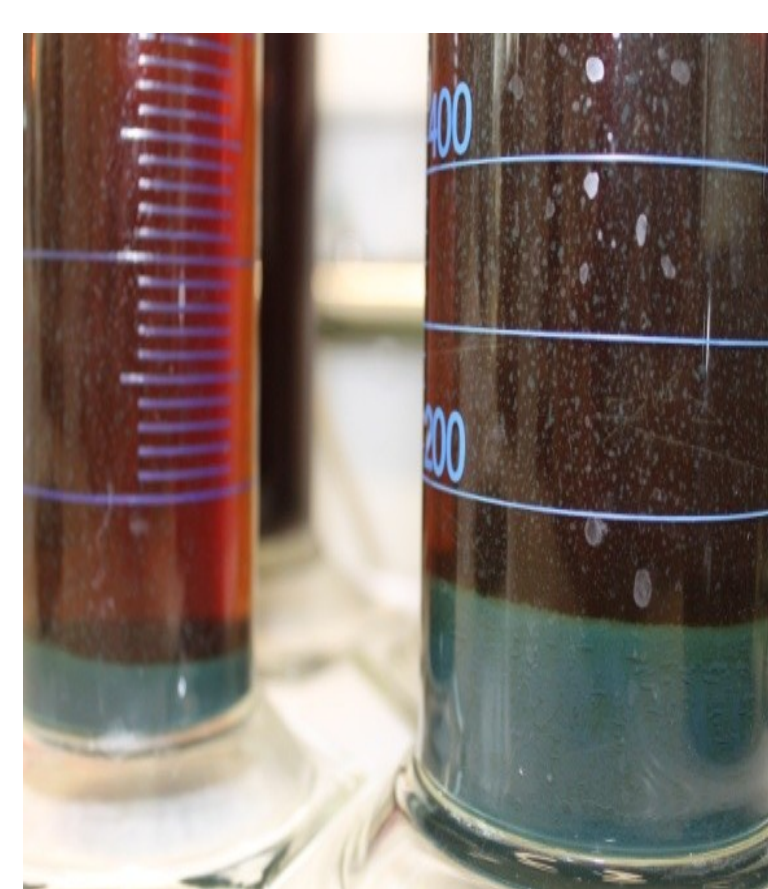
Im.Pr.O.N.T.E (Imprese per la Produzione Organizzata di Nuove Tinture Ecologiche)

Riscoperta ed utilizzazione dei coloranti naturali

Obiettivi

Gli obiettivi del progetto riguardano l'introduzione negli ordinamenti colturali siciliani del guado (*Isatis tinctoria* L.) e del cartamo (*Carthamus tinctorius* L.), piante tintorie capaci di valorizzare aree marginali e di fornire, attraverso processi di estrazione a bassa tecnologia, coloranti naturali (blu, rosso e giallo). Il progetto si articola in quattro azioni:

- allestimento dei campi dimostrativi e definizione dei protocolli colturali;
- monitoraggio della produzione dei pigmenti e processo di trasformazione del prodotto;
- prove di tintura su tessuti;
- divulgazione e dimostrazione dei risultati ottenuti.



Azioni di trasferimento dell'innovazione

Innovazione generata dalle azioni progettuali

Innovazione di prodotto: il guado ed il cartamo sono risultate specie adatte alle condizioni pedoclimatiche degli ambienti in cui sono state realizzate le prove ed hanno fornito rese di un certo interesse, anche in ambienti marginali.

Innovazione di processo: è stato messo a punto un *protocollo di coltivazione* del guado e del cartamo ad uso delle aziende partner del progetto e sono in corso di definizione un *protocollo di estrazione dei pigmenti* a basso consumo energetico, un *protocollo per la tintura di tessuti* e per la *valutazione della stabilità del colore* ed un catalogo delle prove di tintura effettuate su tessuti naturali.

Approccio utilizzato per trasferire l'innovazione

Le attività di promozione e divulgazione hanno riguardato: pubblicazione di un *articolo scientifico* presentato al Convegno internazionale "Brassica 2012"; *sito web* (www.impronte.org), *pagina facebook* (www.facebook.com/Impronte.org?fref=ts); *incontri e visite tecniche* presso le aziende partner del progetto.

Ricadute sugli operatori della filiera

L'organizzazione di una filiera innovativa e competitiva come quella relativa alla produzione di coloranti naturali permetterà agli operatori siciliani del settore primario di integrare il reddito aziendale attraverso la diversificazione degli ordinamenti colturali ed i vantaggi in termini di valore aggiunto che la chiusura della filiera comporta. I risultati ottenuti durante il primo anno di prove forniscono chiare indicazioni circa la fattibilità tecnica ed economica della produzione di pigmenti naturali estratti dal guado e dal cartamo.

Sito web: www.impronte.org

Capofila: Parco Scientifico e Tecnologico della Sicilia

Z. I. Blocco Palma I, Stradale V. Lancia, 57, 95121 Catania - info@pstsicilia.it

Responsabile scientifico: Paolo Guarnaccia

Tel. 095292730 - paolo.guarnaccia@unict.it

