



FONDO EUROPEO AGRICOLO
PER LO SVILUPPO RURALE:
L'EUROPA INVESTE NELLE ZONE RURALI



REGIONE SICILIANA
ASSESSORATO DELLE RISORSE
AGRICOLE E ALIMENTARI

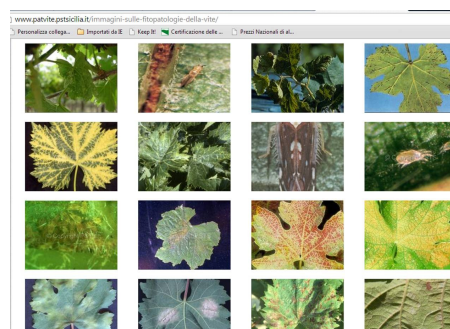
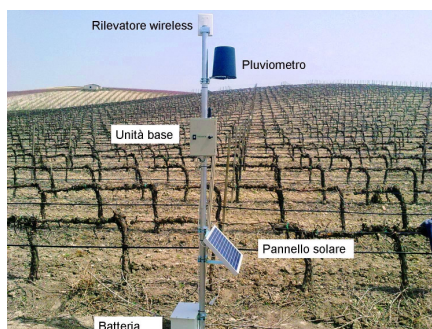


VININNOVA

Miglioramento e Tipicizzazione delle Produzioni Vitivinicole

Obiettivi

Riduzione dei trattamenti fitosanitari e dei residui sulle uve; maggiore sicurezza per gli operatori e tutela ambientale; realizzazione di storici aziendali meteorologici e fenologici; impiego di modelli previsionali; diagnosi a distanza; diversificazione dei prodotti mediante l'utilizzo di lieviti autoctoni selezionati



Azioni di trasferimento dell'innovazione

Incontri *one to one* con gli operatori sull'utilizzo del portale www.live.netsense.it e della app (password di accesso; familiarizzazione; verifica della funzionalità del sistema e dei sensori)

Training, indirizzato agli operatori, riguardo la consultazione dei sistemi previsionali lo sviluppo di peronospora, oidio e botrite e inserimento dati riguardanti l'emergenza delle fasi fenologiche e dei trattamenti effettuati con relativa copertura temporale

Protocollo tecnico-operativo per l'uso di lieviti autoctoni selezionati

Sistema di diagnosi a distanza *user friendly*, consultabile al sito www.patvite.pstsicilia.it. Consultazione per immagini e rapida identificazione delle patologie sulla base dell'organo colpito.

Ottimizzazione per *smartphone* (android e iOS) e la versione *off-line* su DVD completano l'usabilità dello strumento in diversi ambienti e condizioni

Spazio web www.vininnova.pstsicilia.it con la descrizione delle azioni di progetto, forum on-line

Incontri tecnico-divulgativi con scuole, seminari e visite studio presso i luoghi di svolgimento del progetto

Sito web: www.vininnova.pstsicilia.it

Capofila: Parco Scientifico e Tecnologico della Sicilia

Z. I. Blocco Palma I, Stradale V. Lancia, 57, 95121 Catania – info@pstsicilia.it

Responsabile scientifico: Alessandro Lombardo – Tel. 095292731

alombardo@pstsicilia.it



PARCO SCIENTIFICO E TECNOLOGICO
DELLA SICILIA